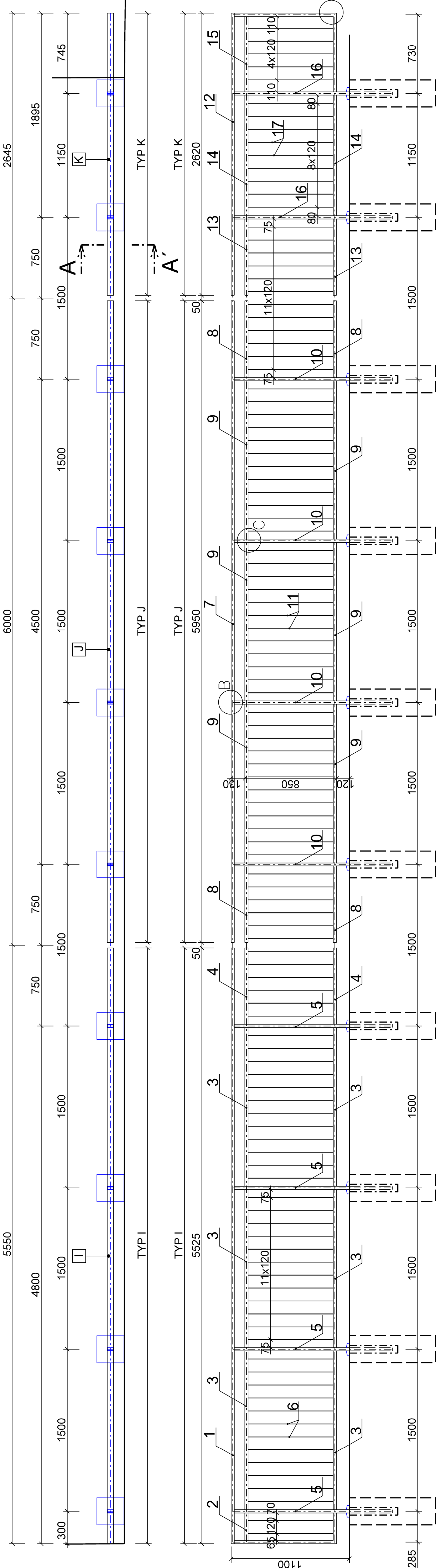


PŮDORYS ZÁBRADLÍ



VÝKAZ MATERIÁLŮ :						VÝROBNÍ SKUPINA S		
TYP	OSLO POLOŽK V	POČET Kusů	DELKA m	PRŮŘEZ	DELKA (mm) 1 ks	HMOTNOST (kg/m)	CELKEM (kg)	POČET KS
I	1	1	Profil dle tvar. 60 x 30 x 4	6730	6730	4,683	6730	31,52
	2	1	Profil dle tvar. 60 x 30 x 4	255	255	0,255	255	1,19
	3	4	Profil dle tvar. 60 x 30 x 4	710	2860	4,683	13,20	4,683
	4	2	Profil dle tvar. 60 x 30 x 4	1485	5,840	4,683	27,82	9,36
	5	4	Profil dle tvar. 60 x 30 x 4	1485	5,840	4,683	27,82	9,36
J	6	4	Profil dle tvar. 60 x 30 x 4	1485	5,840	4,683	27,82	9,36
	7	4	Profil dle tvar. 60 x 30 x 4	1485	5,840	4,683	27,82	9,36
	8	4	Profil dle tvar. 60 x 30 x 4	1485	5,840	4,683	27,82	9,36
	9	4	Profil dle tvar. 60 x 30 x 4	1485	5,840	4,683	27,82	9,36
	10	4	Profil dle tvar. 60 x 30 x 4	1485	5,840	4,683	27,82	9,36
K	11	4	Profil dle tvar. 60 x 30 x 4	1485	5,840	4,683	27,82	9,36
	12	4	Profil dle tvar. 60 x 30 x 4	1485	5,840	4,683	27,82	9,36
	13	4	Profil dle tvar. 60 x 30 x 4	1485	5,840	4,683	27,82	9,36
	14	4	Profil dle tvar. 60 x 30 x 4	1485	5,840	4,683	27,82	9,36
	15	4	Profil dle tvar. 60 x 30 x 4	1485	5,840	4,683	27,82	9,36
CELKEM : 5% PROSTŘEH						228,35	228,35	1
CELKEM : 2% SPOL. MATERIÁL						228,81	228,81	
CELKEM : 2% SPOL. MATERIÁL						228,81	228,81	

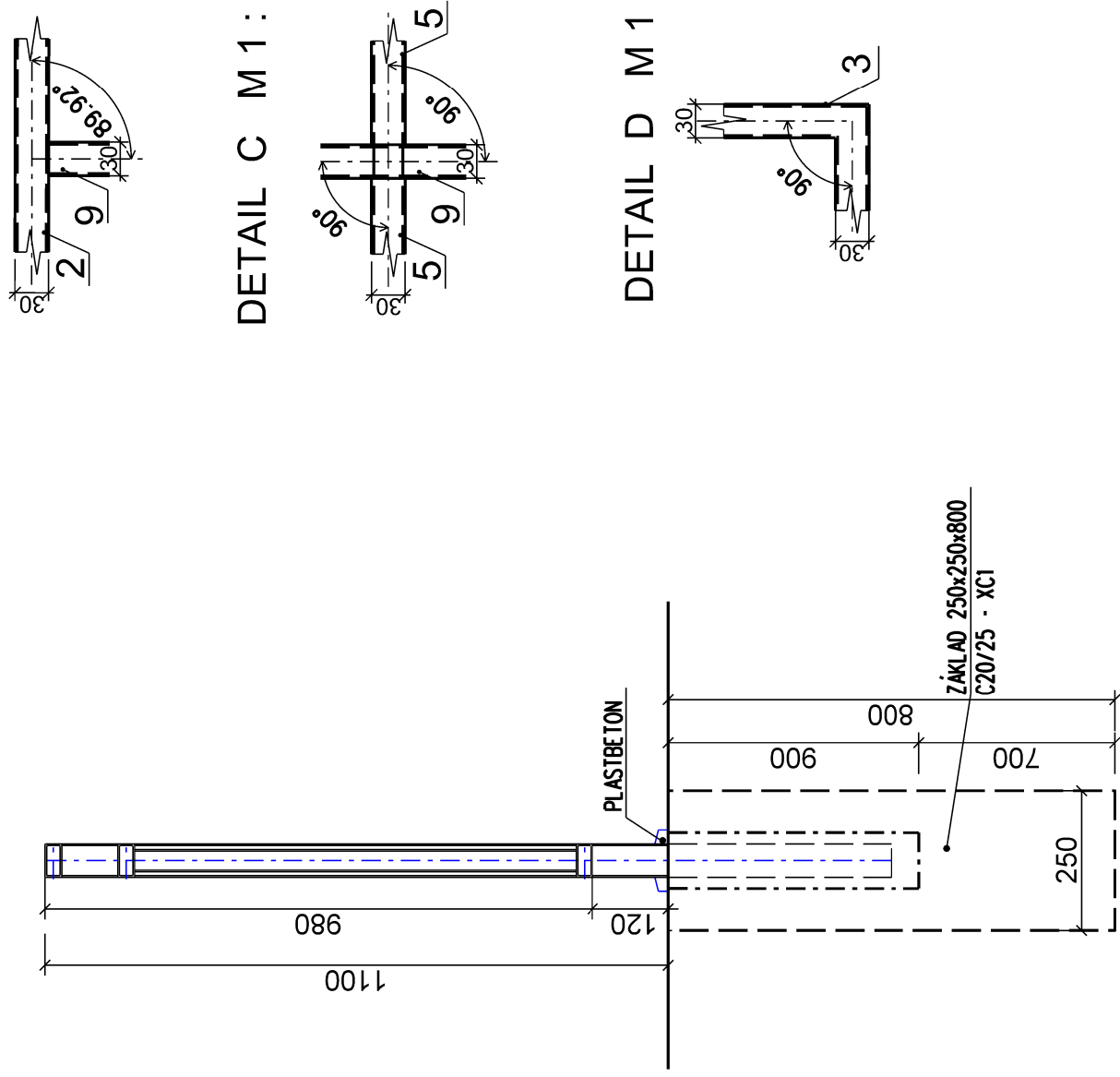
VÝKAZ MATERIÁLŮ :						VÝROBNÍ SKUPINA S		
TYP	OSLO POLOŽK V	POČET Kusů	DELKA m	PRŮŘEZ	DELKA (mm) 1 ks	HMOTNOST (kg/m)	CELKEM (kg)	POČET KS
J	1	1	Profil dle tvar. 60 x 30 x 4	5950	5950	4,683	5950	27,96
	2	1	Profil dle tvar. 60 x 30 x 4	710	2860	4,683	13,20	4,683
	3	4	Profil dle tvar. 60 x 30 x 4	1485	5,840	4,683	27,82	9,36
	4	2	Profil dle tvar. 60 x 30 x 4	1485	5,840	4,683	27,82	9,36
	5	4	Profil dle tvar. 60 x 30 x 4	1485	5,840	4,683	27,82	9,36
K	6	4	Profil dle tvar. 60 x 30 x 4	1485	5,840	4,683	27,82	9,36
	7	4	Profil dle tvar. 60 x 30 x 4	1485	5,840	4,683	27,82	9,36
	8	4	Profil dle tvar. 60 x 30 x 4	1485	5,840	4,683	27,82	9,36
	9	4	Profil dle tvar. 60 x 30 x 4	1485	5,840	4,683	27,82	9,36
	10	4	Profil dle tvar. 60 x 30 x 4	1485	5,840	4,683	27,82	9,36
CELKEM : 5% PROSTŘEH						228,35	228,35	1
CELKEM : 2% SPOL. MATERIÁL						228,81	228,81	
CELKEM : 2% SPOL. MATERIÁL						228,81	228,81	

VÝKAZ MATERIÁLŮ :						VÝROBNÍ SKUPINA S		
TYP	OSLO POLOŽK V	POČET Kusů	DELKA m	PRŮŘEZ	DELKA (mm) 1 ks	HMOTNOST (kg/m)	CELKEM (kg)	POČET KS
J	1	1	Profil dle tvar. 60 x 30 x 4	5950	5950	4,683	5950	27,96
	2	1	Profil dle tvar. 60 x 30 x 4	710	2860	4,683	13,20	4,683
	3	4	Profil dle tvar. 60 x 30 x 4	1485	5,840	4,683	27,82	9,36
	4	2	Profil dle tvar. 60 x 30 x 4	1485	5,840	4,683	27,82	9,36
	5	4	Profil dle tvar. 60 x 30 x 4	1485	5,840	4,683	27,82	9,36
K	6	4	Profil dle tvar. 60 x 30 x 4	1485	5,840	4,683	27,82	9,36
	7	4	Profil dle tvar. 60 x 30 x 4	1485	5,840	4,683	27,82	9,36
	8	4	Profil dle tvar. 60 x 30 x 4	1485	5,840	4,683	27,82	9,36
	9	4	Profil dle tvar. 60 x 30 x 4	1485	5,840	4,683	27,82	9,36
	10	4	Profil dle tvar. 60 x 30 x 4	1485	5,840	4,683	27,82	9,36
CELKEM : 5% PROSTŘEH						228,35	228,35	1
CELKEM : 2% SPOL. MATERIÁL						228,81	228,81	
CELKEM : 2% SPOL. MATERIÁL						228,81	228,81	

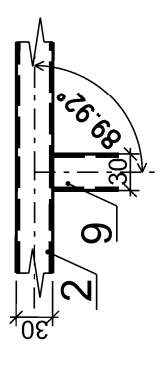
- POZNÁMKY:**
- PRO VÝROBU ZÁBRADLÍ BUDE ZPRACOVÁNA VÝROBNÍ DOKUMENTACE NA ZÁKLADĚ TĚTO PŘÍLOHY A ZAMĚŘENÍ SKUTEČNÉHO PROVEDENÍ STAVBY
 - PROTIKOROZNOCHRANA VIZ TECHNICKÁ ZPRÁVA
 - VŠECHNY HRANY OCELOVÝCH PRVKŮ ZAOLBIT POLOMĚREM 2mm
 - NEOZNÁČENÉ SVARY PROVĚST JAKO KOUTOVÉ EB 106, VELIKOSTI 3mm PO CÍLĚM OBVODU PRVKŮ
 - A PO CELÉ DĚLCE STYKŮ JEDNOTLIVÝCH PRVKŮ
- MATERIÁL:**
- SOUDČÁSTI CHEMICKÝCH KOTEV
 - BUDDŮ I KRYTKY
 - CHRÁNÍCÍ PŘED NESPRÁVNOU MANIPULACÍ
 - A VLIVY POČASÍ

ŘEZ A - A'

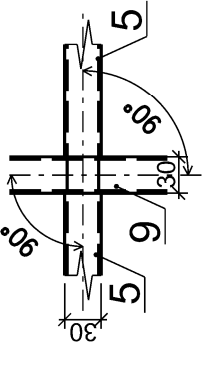
MĚŘ. 1 : 5



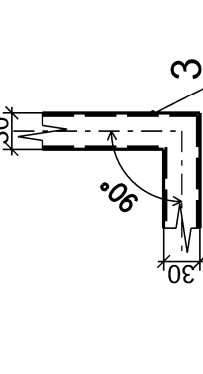
DETAIL B M 1 : 5



DETAIL C M 1 : 5



DETAIL D M 1 : 5



SO 10-20
E.1.02

VÝŠKOVÝ SYSTÉM BpV SOUŘADNICOVÝ SYSTÉM S-JTSK

Číslo změny:		Obsah změny:		Datum změny:	
01	-	-	-	-	-
02	-	-	-	-	-
03	-	-	-	-	-

Objednatel: **SPRÁVA ŽELEZNIČNÍ DOPRAVNÍ CESTY**
Správa železniční dopravní cesty, s.o.
Dlažďená 1003/7, 110 00 Praha 1
Slavební správa západ
Sokolovská 278/1955, 190 00 Praha 9

Sdružení: „SEU + SP-Bezbariérové přístupy žst. Roudnice_P“
SUDOP EU
SUDOP PRAHA

Zpracovatel částí:
SUDOP EU
Hlavní inženýr projektu:
ING. STANISLAV JAROŠ
Olšanská 1a, 130 80 Praha 1
Tel.: +420 287 094 305
E-mail: info@sudopeu.cz

Středisko:
PROJEKTOVÉ STŘEDISKO ÚSTÍ NAD LABEM
Vedoucí střediska: *Ing. David Demo*
Odpovědný projektant SO, IO, PS: *Ing. Aneta Sýkorová*
Kontroloval: *Ing. Stanislav Jaroš*

Název díla:
REKONSTRUKCE NÁSTUPÍŠŤ A ZŘÍZENÍ BEZBARIEROVÝCH PŘÍSTUPŮ V ŽST. ROUDNICE N. L.
Číslo smlouvy: 17-091.640
Projektový stupeň: DSP
Datum: 10 / 2019
Číslo části: E.1.02

SO 10-20 NÁSTUPÍŠTĚ Č.1

Název přílohy:
Měřítko: 1:25
Počet formátů: 5 x A4
Číslo přílohy: 8.6

VÝKRES ZÁBRADLÍ - TYP I, J, K